

出典・参考文献・関連情報
(青文字はリンクしています)

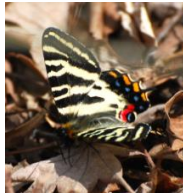
森林の生物

多様な森林には多様な生物が生きています。さがみはらの森林にも多様な生物が生きていますが、さらに豊かな森づくりが求められています。

■ さがみはらの森林の生物



春の雑木林



ギフチョウ



ミツバツツジ



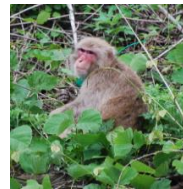
オオタカ



カブトムシ



ホトケドジョウ



ニホンザル

■ 多様な森林に多様な生物

管理された多様な広葉樹林は生物の宝庫になります。食物連鎖の頂点であるタカが棲む森林は豊かな森林と言われます。又、生物生息空間のピオトープづくりも注目されています。

■ 自然観察・保護

森林を含めて植物・野鳥等の生物を対象にした、自然観察や自然保護が多くの団体で行われています。

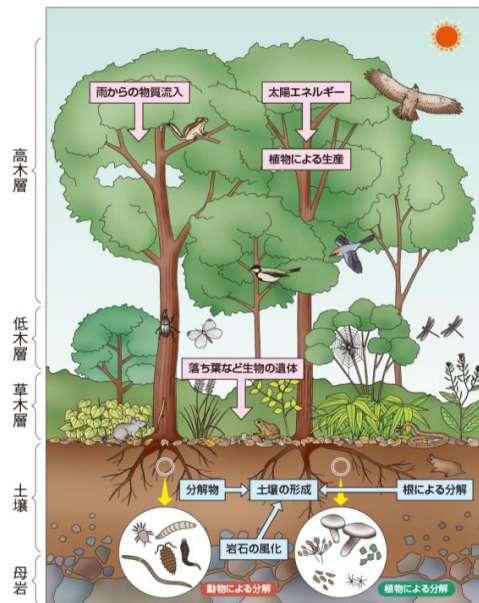


写真:[相模原市立博物館]より

写真:[神奈川県 水産技術センター内水面試験場]より

[こども森ひろば(しらべもの)]

右図:[私の森.JP(森の生き物つながり)]より

[日本生態系協会(ピオトープの保全)]

[水とみどりの基本計画・生物多様性さがみはら戦略](相模原市)

[相模原市ホテル舞う水辺環境の保全等の促進に関する条例]

[日本自然保護協会]

左写真:[相模原市立博物館]

■ 森林関連の自然観察や自然保護を行っている団体など

紹介する団体は多様な活動をしていますので、団体の活動内容や場所を確認して問い合わせしてください。(青文字の団体名をクリックすると団体関連ページを表示します)

< 植物の観察・保護等 >

NPO 境川の斜面緑地を守る会	NPO 相模原こもれび	「小松・城北」里山をまるる会	青根小学校学校林創生協議会
みどりのお医者さん			

< 鳥・動物の観察・保護等 >

NPO 篠原の里	NPO 境川の斜面緑地を守る会	境川の道正山河畔林を守る会	
--------------------------	---------------------------------	-------------------------------	--

< 昆虫の保護・観察等 >

青野原元気村(ホテル)	三ヶ木ホテル保存会(ホテル)	牧野元気創生会(ホテル)	
-----------------------------	--------------------------------	------------------------------	--

< 水生生物・魚の観察・保護等 >

NPO 境川の斜面緑地を守る会			
---------------------------------	--	--	--

< 生物全体の観察・保護等 >

さがみはら生物多様性ネットワーク	相模原市自然環境観察員	NPO さがみはら環境活動ネットワーク会議	NPO 緑のダム北相模
あざおね社中	NPO 全国森林インストラクター神奈川県		

< 公共機関・施設 >

相模原市立博物館	神奈川県自然環境保全センター	神奈川県水産技術センター内水面試験場	県立津久井湖城山公園パークセンター
--------------------------	--------------------------------	------------------------------------	-----------------------------------