

出典・参考文献・関連情報
(青文字はリンクしています)

森林内の事故と危険物

森林での活動中にケガをしたり、動植物被害を受けることがあります。森林ボランティアは無理せずマイペースで楽しく安全に活動することが基本ですので、事故例を知りその予防や万一の準備をする必要があります。

■ 手道具による事故

- ・鎌・鉈・斧・鋏を使い、自分の手足を切る
- ・置いた道具に気付かず手足を切る
- ・道具運搬中に手足を切る



■ 機械道具による重大事故

- ・刈払機作業中、キックバックし自分や他人にケガ
- ・刈払機作業中、石を飛ばし自分や他人に当たりケガ
- ・刈払機作業中、刃が破損して自分や他人に当たりケガ
- ・チェーンソー作業中、自分の足を切る
- ・チェーンソー作業中、チェーンが切れて自分や他人に当たりケガ



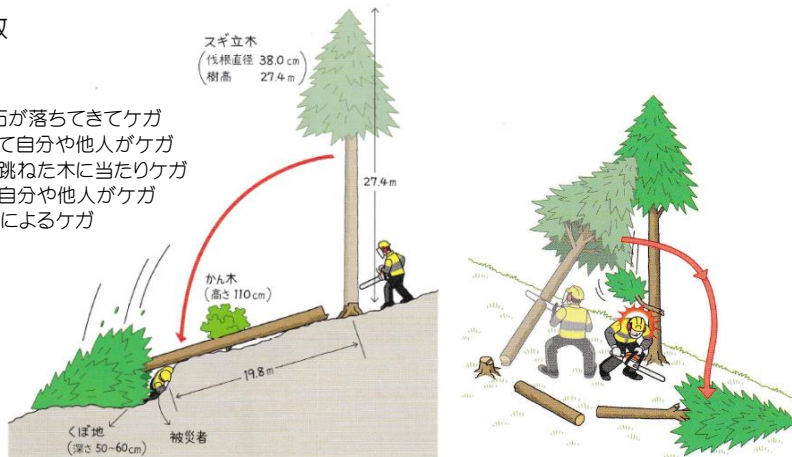
■ 歩行・運搬中の事故

- ・斜面で滑り転倒してケガ
- ・斜めに伐ったササを足裏に刺してケガ
- ・伐倒木材が転がり落ちてきてケガ
- ・重量物を持ち上げて腰を痛める
- ・重量物を足に落としてケガ



■ 作業中の事故

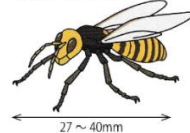
- ・熱射病になる
- ・枝先が目に入りケガ
- ・斜面上作業の木材・石が落ちてきてケガ
- ・伐倒中の木に当たって自分や他人がケガ
- ・枝払いや玉切り中に跳ねた木に当たりケガ
- ・かかり木の処理中に自分や他人がケガ
- ・枝打ち作業中の転落によるケガ



■ 危険な動植物

- ・ハチに刺される
- ・ヘビに咬まれる
- ・ヤマビルに吸血される
- ・クマ・イノシシ・サルに襲われる
- ・ウルシかぶれになる
- ・イバラのトゲが刺さる

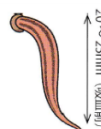
▼オオスズメバチ



▼マムシ



▼ヤマビル



▼ヤマウルシ



▼ノイバラ



■ 落雷

- ・雷雨時に木の下に避難して落雷を受ける



<事故ニュース・安全情報>
[森づくり安全技術・技能全国推進協議会]

図:「森づくり安全技術マニュアル」
[森づくり安全技術・技能全国推進協議会]等より

「安全作業の基本シリーズ」(林業・木材製造業労働災害防止協会)

[危険生物MANIAX(スズメバチ)]

[危険生物MANIAX(マムシ)]

[ヤマビルにご注意を(神奈川県)]

[アウトドアで気をつけたい植物(東京都健康安全センター)]

写真:[電力中央研究所]資料より